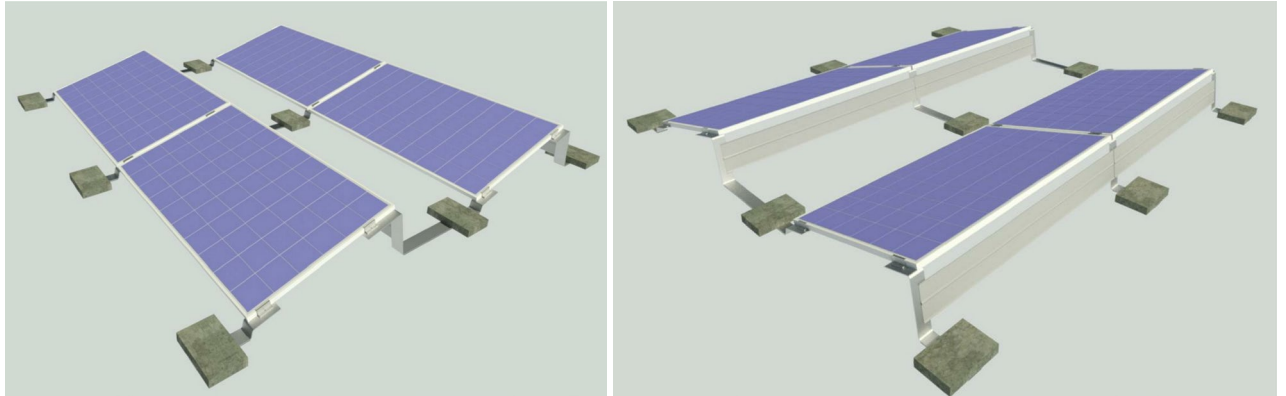




SPRENDIMAI SAULĖS ENERGETIKAI

SL Efficient™ konstrukcija, skirta PV elementų montavimui ant plokščių stogų, pietinei pusei.



A. Pagrindiniai konstrukcijos pranašumai:

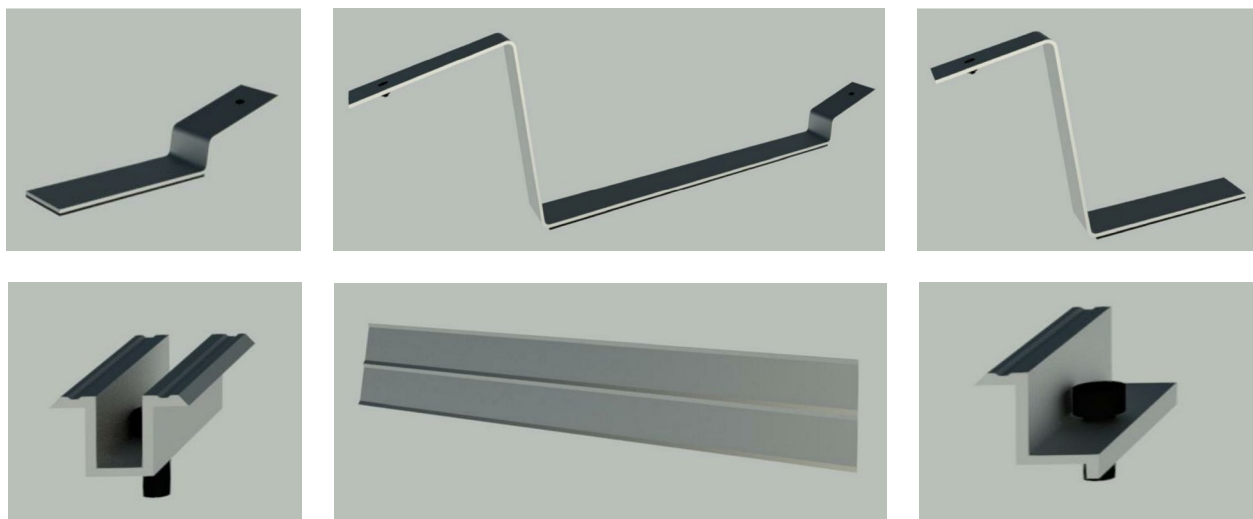
- Pagaminta iš aliuminio, yra lengva, surenkama be intervencijos į stogo dangą, užtikrina aukštą montavimo darbų našumą, patogų transportavimą.
- Konstrukcijoje naudojama labai mažai komponentų (sąrašas ir vizualizacijos: apačioje, C dalyje). Tai labai efektyvina montuotojų darbą, mažina apskaitomų/administruojamų komponentų skaičių, mažina klaidos tikimybę projektuojant ar užsakant konstrukciją. Konstrukcija pagaminta iš gamtą tausojančių, natūralių ir perdirbamų medžiagų: aliuminio (konstrukcinė dalis ir tvirtinančioji dalis), veltinio (izoliuojanti nuo karščio dalis).
- Sumontavus konstrukciją rezultate visi komponentai „susiriša“ tarpusavyje, užtikrindami saulės jėgainės stabilumą.

B. Paprasta surinkimo metodika:

1. Ant stogo sustatomi trys aliuminio jungiantieji komponentai (priekinis, vidurinis ir galinis). Aliuminio komponentų apačioje priklijuotas veltinis, apsaugantis stogą nuo kaitimo.
2. Aliuminio jungiantieji komponentai pritvirtinami balastu (po balastu dedami specialūs padai).
3. Ant aliuminio komponentų dedamas PV elementas.
4. PV elementas užfiksuojamas lengvai pritvirtinamais aliumininiais prispaudėjais-clamps'ais.
5. Konstrukcija uždengiama paprastai tvirtinama aliuminio vėjalente.

C. Konstrukcijos sudedamosios dalys:

- Aliuminio jungiantieji komponentai: priekinis, vidurinis, galinis. Komponentuose įpresuotos nerūdijančio plieno varžlės. Komponentų apačia padengta veltinio sluoksniu.
- PV elemento prispaudėjai (clamps'ai), susidedantys iš: aliuminio spec. profilio ir nerūdijančio plieno varžtų, kurie įsukami į aliuminio jungiamuosiuose komponentuose paruoštas skyles.
- Balasto padai: iš techninio veltinio.
- Vėjalentės: iš aliuminio.



D. Pagrindiniai parametrai

- Aliuminio dalys atitinka EN AW 6060 T63, EN AW 6063 T63
- Nerūdijančio plieno varžtų klasė A2-70
- Techninis veltinis (93% natūralios vilnos, 7% sintetiniai priedai)
- Vėjo apkrovos: iki 2,4 kN/m²
- Sniego apkrova: iki 1,6 kN/m²
- Montavimo kampas: 15 laipsnių.
- Draudimas: Produkto civilinė atsakomybė 50.000 EUR sumai.
- Pagaminta Lietuvoje
- 