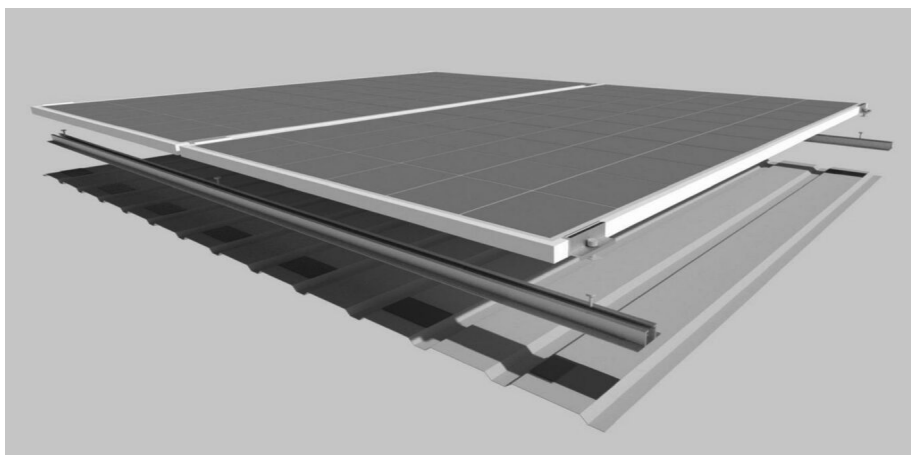




## SPRENDIMAI SAULĖS ENERGETIKAI

**SL Quick Rail™** konstrukcija, skirta PV elementų montavimui ant šlaitinių stogų.



### **A. Pagrindiniai konstrukcijos pranašumai:**

Pagaminta iš aliuminio, yra lengva, užtikrina aukštą montavimo darbų našumą, patogų transportavimą. Galimi aliuminio bėgelio ilgiai nuo 1,0 metro iki 6,30 m.

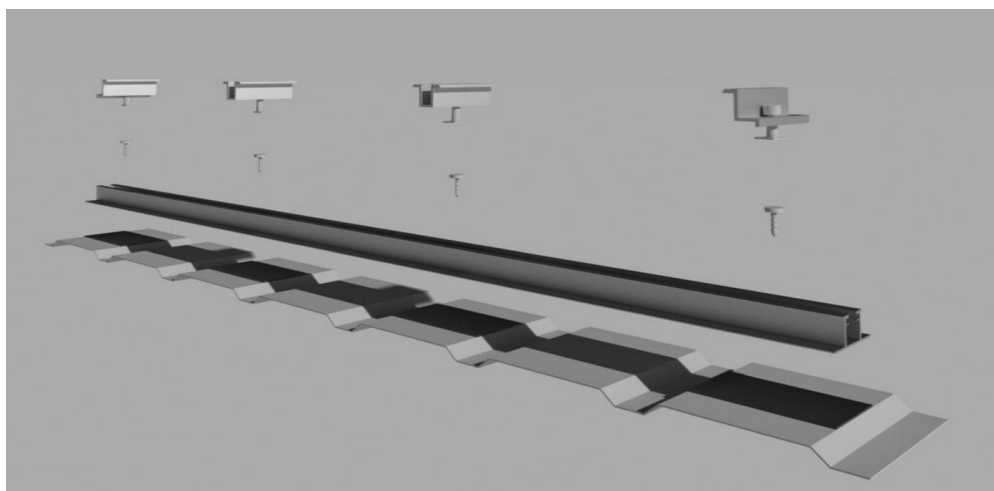
Konstrukcijoje naudojama labai mažai komponentų (sąrašas: apačioje, C dalyje). Tai labai efektyvina montuotojų darbą, mažina apskaitomų/administruojamų komponentų skaičių, mažina klaidos tikimybę projektuojant ar užsakant konstrukciją. Pagrindinė konstrukcijos dalis pagaminta iš gamtą tausojančių, natūralios ir perdirbamos medžiagų: aliuminio.

### **B. Paprasta surinkimo metodika:**

1. Ant stogo lipnia EPDM juosta priklijuojami aliuminio bėgeliai, kurie pritvirtinami savisriegiais nerūdyjančio plieno varžtais.
2. Ant aliuminio bėgelio dedamas PV elementas.
3. PV elementas užfiksuojamas lengvai pritvirtinamais aliumininiais prispaudėjais-clamps'ais.

### C. Konstrukcijos sudedamosios dalys:

- Aliuminio bėgelis. Bėgelio šonuose bei viduryje padaryti spec. įrantai, kad būtų lengviau fiksuoti savisriegį varžtą.
- Nerūdyjančio plieno savisriegiai.
- PV elemento prispaudėjai (clamps'ai) kraštiniai ir viduriniai, susidedantys iš: aliuminio spec. profilio, nerūdyjančio plieno varžtų, bei fiksuojančios veržlės, kuri atitinka bėgelio profilį.
- EPDM juosta.



### Pagrindiniai parametrai

- Aliuminio dalys atitinka EN AW 6060 T63, EN AW 6063 T63
- Atsparumas tempimui: 140-230 MPa
- Šilumos plėtimosi koeficientas: 23,4
- Nerūdijančio plieno varžtų klasė A2-70
- Bėgelių ilgiai: nuo 1,0m iki 6,30m.
- Draudimas: Produkto civilinė atsakomybė 50.000 EUR sumai.
- Pagaminta Lietuvoje
- 